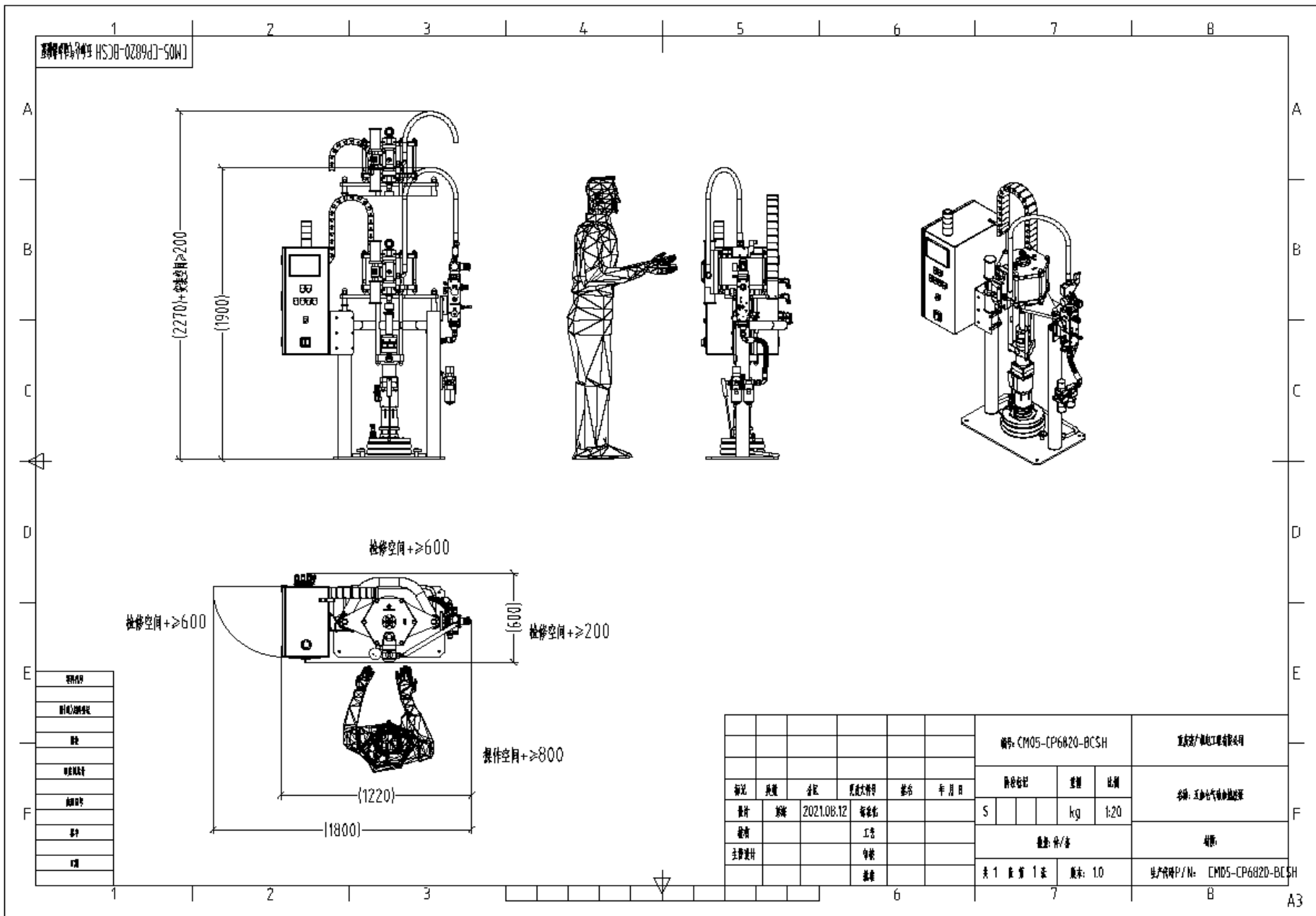


CM05-CP6820-BCSH

五加仑气动加热胶泵



目 录

CONTENTS

01 设备主要参数

02 竞品对比

03 优化的结构和功能

04 主要接液部材质

设备主要参数

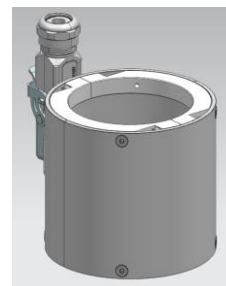
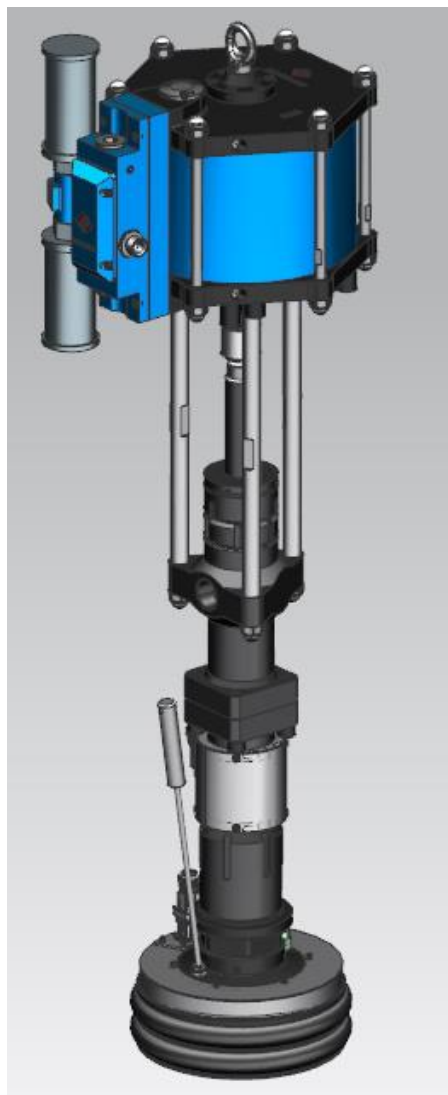
| 序号 | 项目 | 参数 | 备注 |
|----|-----------|----------------------------------------------|-----------------|
| 1 | 升降机规格 | 五加仑双立柱 | |
| 2 | 压盘规格 | 5加仑双层密封圈 | 整体实心EPDM橡胶圈；电加热 |
| 3 | 额定最大工作气压 | 0.7MPa | |
| 4 | 额定最大胶水压力 | 47MPa | |
| 5 | 额定排量 | 210CC/cycle | |
| 6 | 额定压比 | 68: 1 | |
| 7 | 额定最大加热总功率 | 8kW/AC220V | 6区，预留2区扩容； |
| 8 | 声噪数据 | ≤68db (0.3MPa, 1m范围) ≤58db (0.3MPa, 3m范围) | 参考数据，待实际工况准确测定 |

竞品对比

| 序号 | 项目 | 宏广品牌胶泵 | 某品牌胶泵国内改装 | 备注 |
|----|--------|--------------------|--------------------|--------------------------------------|
| 1 | 压比 | 68: 1 | 65: 1 | 更大输出压力 |
| 2 | 额定排量 | 210CC/cycle | 100CC/cycle | 2倍排量以上, 同工况理论寿命增加一倍 |
| 3 | 压盘 | 5加仑双密封圈 | 5加仑单密封圈 | 更有效密封, 有效防止翻胶 |
| 4 | 升降机 | 5加仑双立柱 | 5加仑双立柱 | |
| 5 | 泵频监测 | 标配 | 选配 | |
| 6 | 低液位报警 | 标配 | 选配 | |
| 7 | 空打保护 | 标配 | 选配 | |
| 8 | 远程加热控制 | 标配 | 无功能选项 | 手机APP, 实时 |
| 9 | 远程实时监控 | 标配 | 无功能选项 | 手机APP, 实时 |
| 10 | 控制模块 | PLC | 温控仪或PLC | |
| 11 | 声噪数据 | ≤68db | 75db | 0.3MPa, 1m范围10cycle/min; 某品牌为资料数据 |

优化的结构

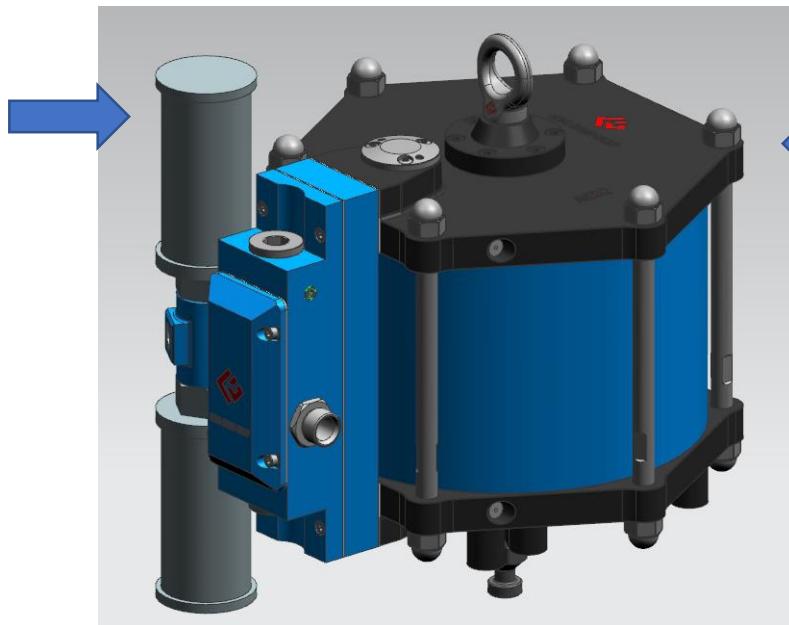
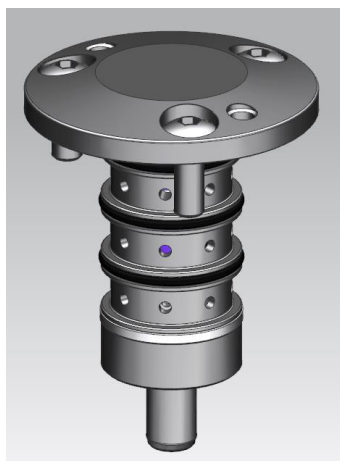
模块化设计，更优维护操作，支持多规格扩展组合



优化的结构

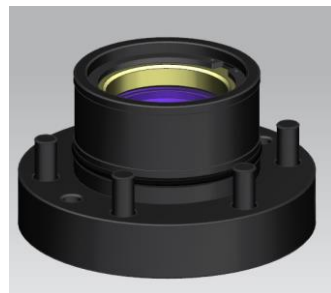
双高效消声器，更优排气效率，更低排气声噪；
支持远程、集约安装；远程集约安装可优化现场环境；
标准设备为机装

换向先导阀模块化；
极简、便捷维护

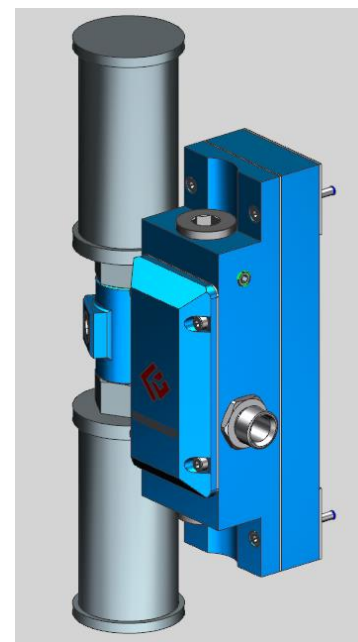


优质6061变形铝合金，军标级表面硬质处理；美观，更优强度，高抗划伤

换向阀模块化；
极简、便捷维护



活塞杆密封组件模块化；极简、便捷维护



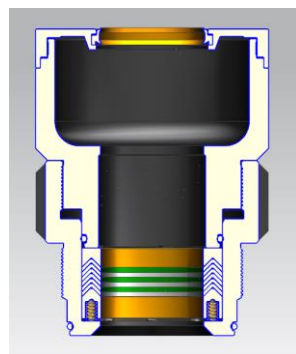
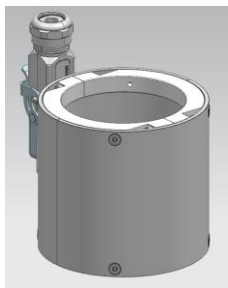
优化的结构



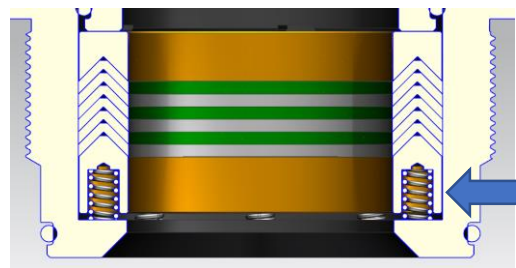
活塞杆采用优质合金工具钢，氮化物硬化层，坚固耐磨；
特殊应用提供DLC类金刚石硬化层选项

全封闭防尘油杯，为密封及密封液提供全寿命周期无污染有效保护；

锻造优质结构钢，
军标级表面处理，极
佳抗蚀性能；
特殊应用提供不锈钢
选项



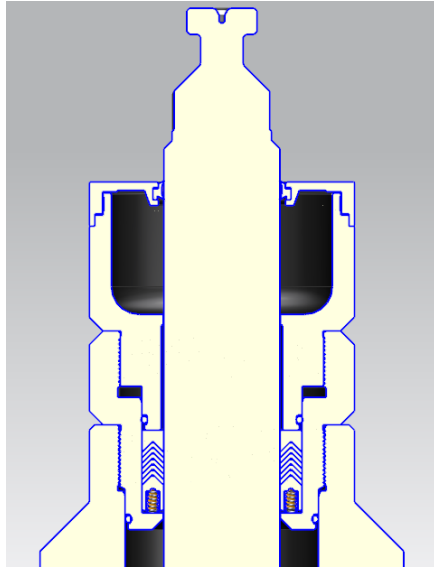
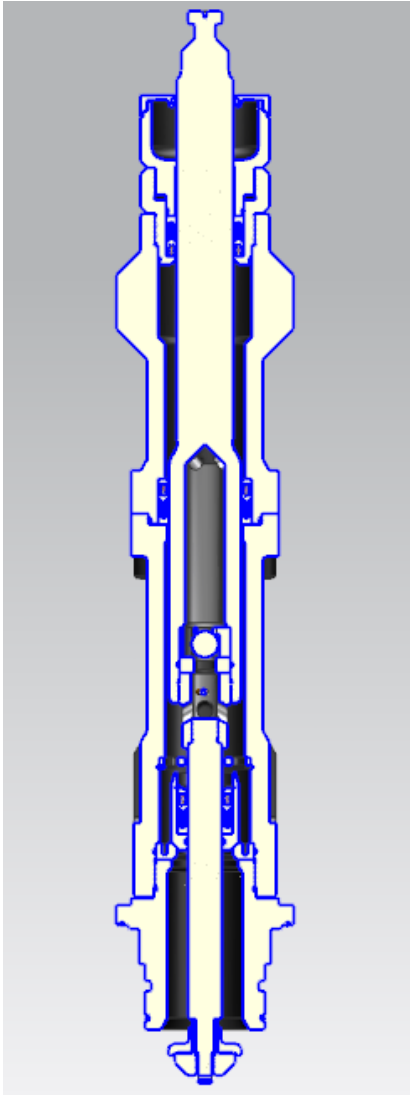
喉部密封组件模块化；无需拆装
胶泵主体，极简、便捷维护；



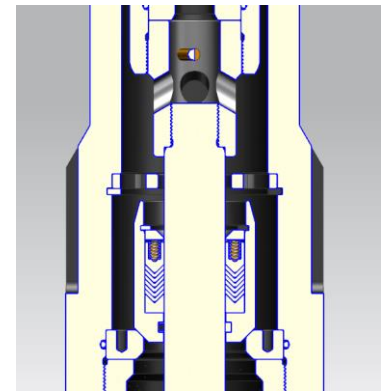
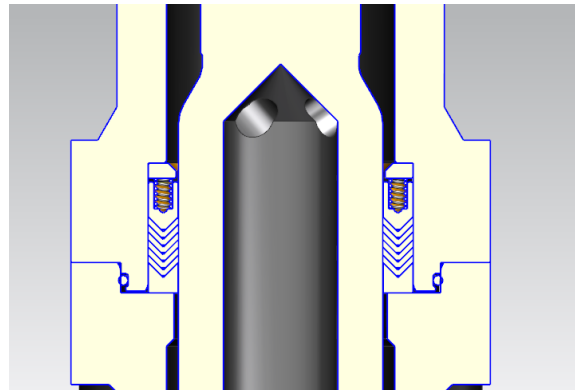
喉部密封组件预紧弹簧补偿结
构；密封组件全寿命周期免维
护，自预紧，磨损自补偿

模块化泵体加热组件；柔性加热组件和护罩组合；极简、便捷维护

优化的结构



全部动密封组件模块化结构，
采用预紧弹簧补偿结构；密封
组件全寿命周期免维护，自预
紧，磨损自补偿



优化的结构



压盘主体整体6061变形铝合金切削制造，
军标级硬质表面处理，正常使用可达永久寿命；



4组加热、感温、接地、吹气单向
阀、排气组件模块化可拆装结构；
304材质护罩保护；
便捷、极低维护费用；

优化的功能

| 序号 | 功能实现和描述 | 备注 |
|----|--------------------|------------|
| 1 | 电子磁感应泵频监测，超频断气停泵控制 | 频率可设定 |
| 2 | 低液位声、光报警，换胶提醒 | |
| 3 | 远程管理员泵运行状态监控，实时 | 上网手机，APP实时 |
| 4 | 远程管理员加热控制，实时 | 上网手机，APP实时 |

主要接液部材质

| 序号 | 项目 | 材质 | 特殊处理 | 备注 |
|----|-----------|---------------------------|-------------------|-------------------------|
| 1 | 活塞杆 | 优质合金工具钢 | 氮化物硬层或DLC类金刚石硬层 | |
| 2 | V型密封件 | 特氟龙 (PTFE)、超高分子量聚乙烯 (UPE) | 特殊应用可选项, 特氟龙碳纤维填充 | 喉部密封、 活塞密封、 进料阀密封 |
| 3 | V型密封支撑件 | 黄铜 (H62) | | |
| 4 | V型密封预紧弹簧 | 锰钢 (65Mn) | | |
| 5 | 喉部密封安装座 | 铝合金 (AL6061) | 硬质氧化 | |
| 6 | 阀座或阀 | 优质合金工具钢 | 氮化物硬层 | |
| 7 | 缸体 | 优质合金结构钢 | 特殊应用可选项, 不锈钢 | |
| 8 | 压盘 | 铝合金 (AL6061) | 硬质氧化 | |
| 9 | 压盘密封圈 | 三元乙丙 (EPDM) | | |
| 10 | 其余接液部金属元件 | 碳钢或不锈钢 | | |
| 9 | 其余静密封 | 特氟龙 (PTFE) 或氟橡胶 (FKM) | | |

※ 设备所有组成元部件、安装、装配辅料不含硅酮类材质



Whatever is worth doing is worth doing well.



THANKS!

重庆宏广智能装备科技（集团）有限公司